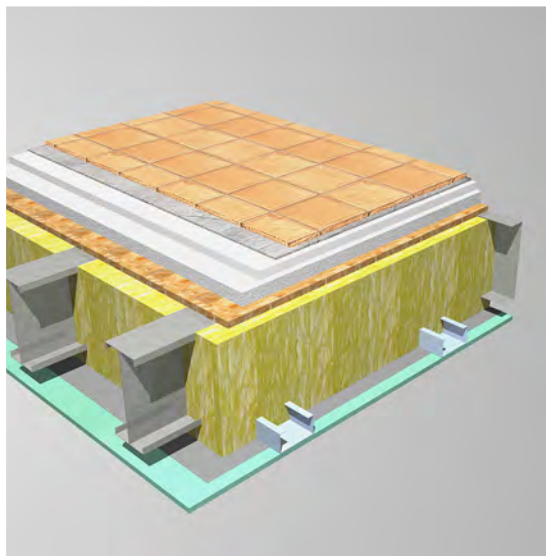
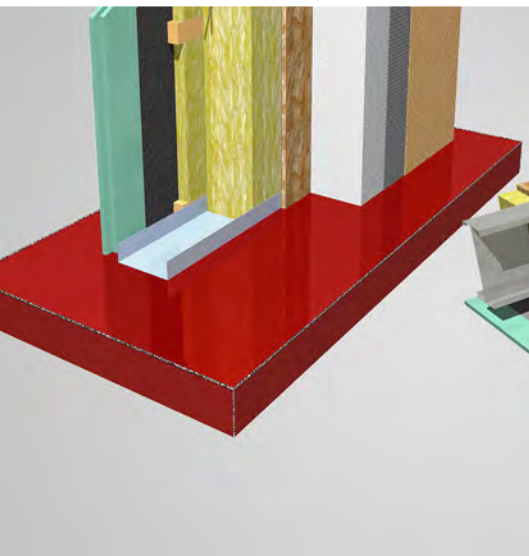
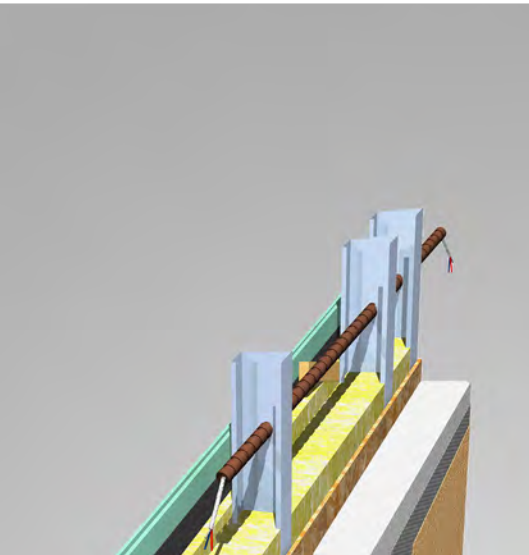


INNOVATIVE STAHL-LEICHTBAUTECHNOLOGIE DES 21. JAHRHUNDERTS



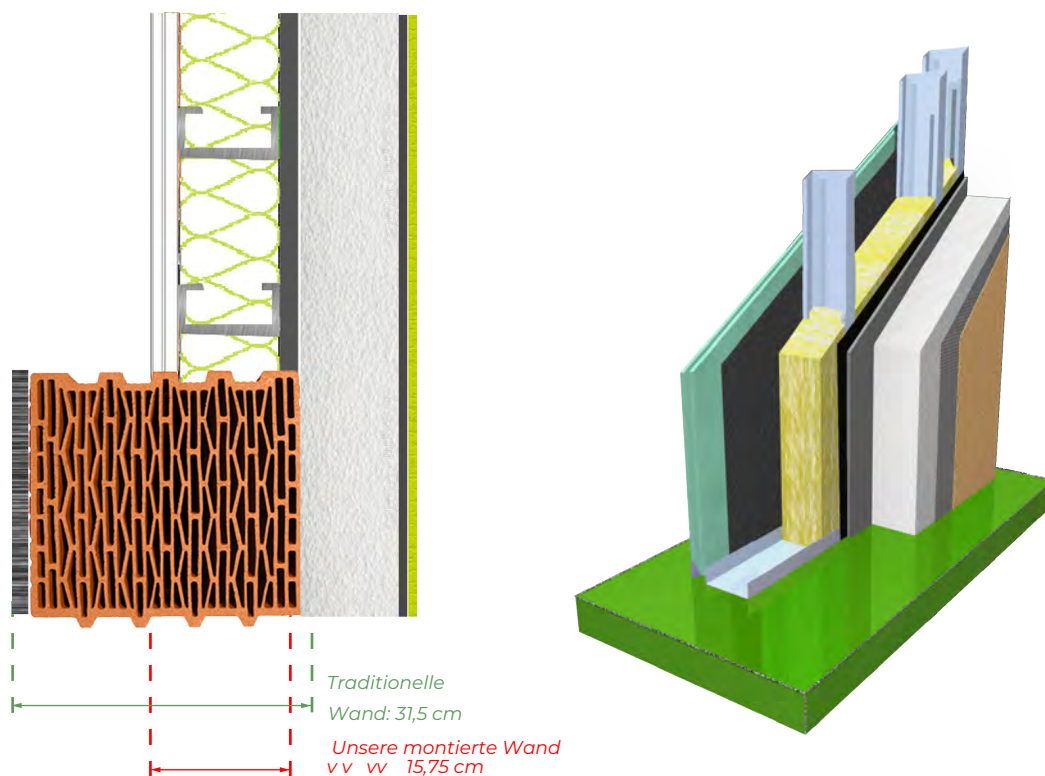
ENERGIEEFFIZIENTE GEBÄUDE



SCHICHTENAUFBAU

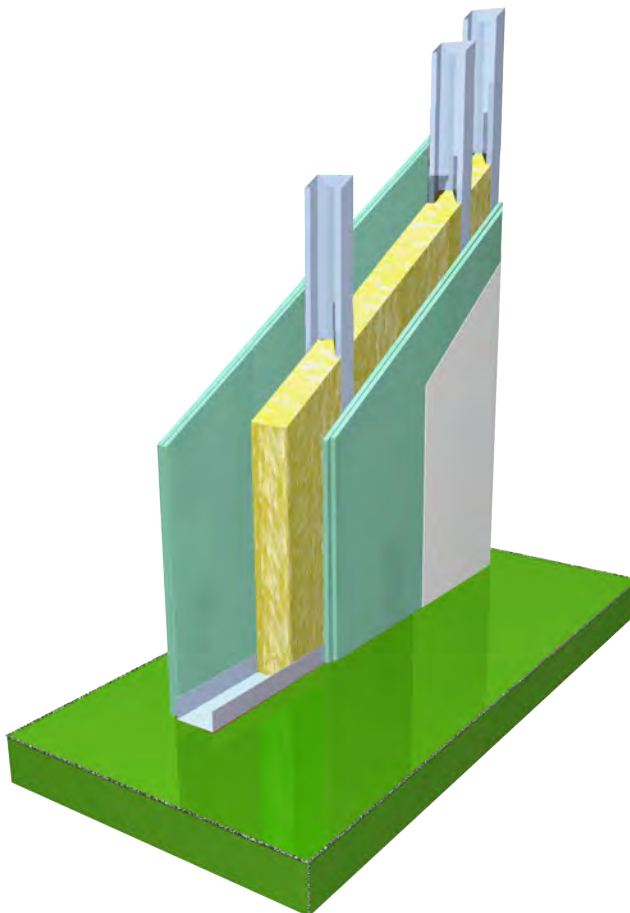


EMPFOHLENER HORIZONT™ SCHICHTENAUFBAU STANDARD WAND



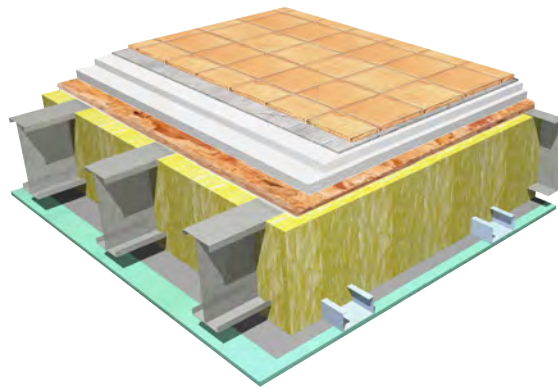
- ▶ **weber.pas** topDRY(R990) 1,5 mm
- ▶ **weber.prim** Grundierung für dünnen Putz
- ▶ **weber.therm** M701 Klebemörtel - 3,5 mm
- ▶ **weber.therm** 145 g/m² Glasfasergittergewebe
- ▶ **Polystyrol** Wärmedämmung EPS 80, 15 cm, **oder** 14 cm / 16 cm
weber.therm Dämplatten aus Mineralwolle
- ▶ **weber.therm** M701 Klebemörtel - 1 mm
- ▶ **Glasroc** X - Gipsplatte 12,5 mm
- ▶ **ISOVER** Dachfolie + Klebeband
- ▶ **HORIZONT™** 140 mm verzinkte Stahl-
Leichtbaukonstruktion + **ISOVER** Uniroll Plus Wärmedämmung
- ▶ **ISOVER** VARIO KM Duplex Klimamembran
- ▶ **5cm x 5cm** Lattenkonstruktion
- ▶ **1 Lage Rigips** Gipskartonplatten (je nach Wahl)
- ▶ **1 Lage Rigips** Gipskartonplatten (Oberflächengrundierung)

EMPFOHLENER HORIZONT™ SCHICHTENAUFBAU INNENWAND



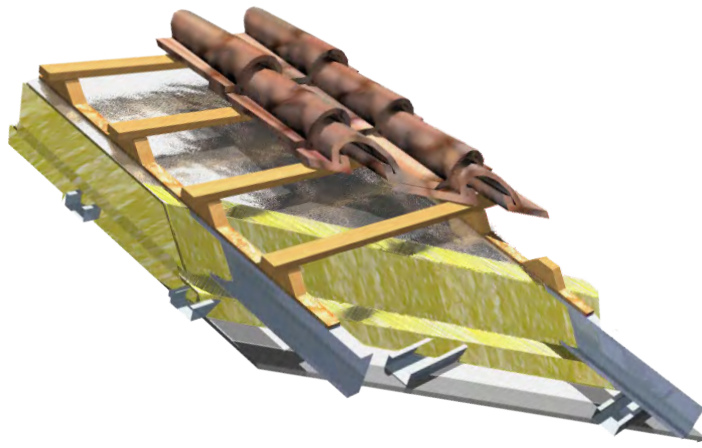
- ▶ **2 x 12,5 mm** Standard Rigips (GKB) Gipskartonplatte (*je nach Wahl*)
- ▶ **90 mm HORIZONT™** verzinkte Stahl-Leichtbaukonstruktion (aus C-Profilen, dazwischen ISOVER Akusto 10 Isolierung)
- ▶ **2 x 12,5 mm** Rigips Standard (GKB) Gipskartonplatte (*je nach Wahl*)

EMPFOHLENER HORIZONT™ SCHICHTENAUFBAU FÜR DECKEN



-
- ▶ **Belag**
 - ▶ **50mm** Weber Estrich
 - ▶ **ISOVER** TDPT30
 - ▶ **15mm** OSB
 - ▶ **203mm HORIZONT™** C 203-1.5 Ständerkonstruktion ($v=1,5\text{mm}$), dazwischen min. 150mm **ISOVER AKUPLAT** Dämmung aus Glaswolle
 - ▶ **Stahl** Unterbaukonstruktion bzw. Deckenabhängung
 - ▶ **1 Lage** Rigips Gipskarton als Deckenverkleidung

EMPFOHLENER HORIZONT™ SCHICHTENAUFBAU BEI DACHGESCHOSSAUSBAUTEN



-
- ▶ **Ziegel (oder andere Dachabdeckung)**
 - ▶ **5 x 5 cm** Unterkonstruktion (Belüftung)
 - ▶ **6 cm** Anhebung (Belüftungsschlitz)
 - ▶ **12 mm** OSB Unterkonstruktion
 - ▶ **1 Lage** dampfdurchlässige, luftdichte, wärmereflektierende Folie
 - ▶ **140 mm HORIZONT™** Ständerkonstruktion aus C 140 Profilen, Zwischenraum mit **150 mm ISOVER AKUPLAT** Wärmedämmung aus Glaswolle
 - ▶ **1 Lage** reflektierende dampfabweisende Luftpolsterfolie
 - ▶ **1 Lage Rigips** Gipskarton Bauplatte (je nach Wahl)
 - ▶ **1 Lage Rigips** Oberflächengestaltung (Anstrich, Tapete, Fliesen .)