



FÜHRENDE HERSTELLER VON
STAHLRAHMENBAU-TECHNOLOGIE



ENERGIEEFFIZIENTE ÖFFENTLICHE EINRICHTUNGEN

FÜR VERWALTUNGSEINRICHTUNGEN | INVESTOREN | ARCHITEKTEN | BAUUNTERNEHMEN

HORIZONT™ ENERGIEEFFIZIENTE GEBÄUDE

Unsere Erfahrungen, Referenzen

HORIZONT™ ist ein MARKENNAME, der für ein fortschrittliches, innovatives Rahmenkonstruktions-system aus feuerverzinktem Stahl des 21. Jahrhunderts steht. Unser Unternehmen ist der Eigentümer, Entwickler, Konstrukteur und Hersteller der Technologie.

Die energieeffiziente HORIZONT™ Bautechnologie, die allen zur Verfügung steht, hat nachweislich eine kürzere Bauzeit als die der in herkömmlich angewandter Bauweise. Demzufolge kann die Übergabe des Gebäudes an den Bauherren früher erfolgen.

Partner-Netzwerk

Um das Produkt zu vermarkten, wurde ein stetig wachsendes Händler- und Partnernetz aufgebaut. 2008 begann die internationale Vermarktung der Leichtbauweise durch unsere Markenvertretung.

Unser nationales und internationales Netzwerk besteht aus unabhängigen Auftragnehmern, die sich vor Ort

mit der Bauweise vertraut machen und einen umfassenden Service, von der Planung an, bis hin zur schlüsselfertigen Übergabe anbieten.

Über 100 Bauunternehmen wenden in Ungarn und Europa in Form einer Mitgliedschaft des **HORIZONT™** Partnernetzwerkes diese Bauweise an.

HORIZONT™ Referenzen findet man auf der ganzen Welt, von der Karibik bis hin zur russischen Sachalin-Insel, in Form von Wohn-, öffentlichen -, gewerblichen - und industriellen Gebäuden.

Unser Ingenieurteam entwickelt anhand neugewonnener Erfahrungen die Technologie dieser Bauweise stetig.

Vor kurzem haben wir unsere **Produktionskapazität verzehnfacht**. Sie liegt derzeit bei einer **jährlichen Gebäudefläche von 400 000 m²**.



**SEIT
1997**

**MEHRERE
TAUSEND
GEBÄUDE**

**AUF 4
KONTINENTEN**

**IN 13
LÄNDERN**



HORIZONT™ Vorteile beim Bau eines Hauses

- Die Technologie ist ein hoch energieeffizientes Bausystem.
- Wir verfügen über EMI-Zertifizierung (Ungarns größtes Innovationsinstitut für Qualitätskontrolle bei Bau- und Konstruktionsmaterialien) für Wände, Decken und Dächer.
- Die HORIZONT™ Technologie ist zugleich eine Qualitätsgarantie. Sie erfüllt alle ungarischen und europäischen Standards.
- Es hat einen minimalen Energiebedarf und ist als nicht brennbar der Brandklasse A1 zugeordnet.
- Individuelle Ideen oder Modellentwürfe können mit der Technik in jedem Architekturstil realisiert werden.
- 2-3x schnellerer Bau, mit einer Bauzeit für kleine modulare Häuser von einigen Wochen.
- 15% Mehr Nutzfläche.
- Energieeffizient: Seine hervorragenden Dämmeigenschaften machen es zu einer idealen Wahl für energieeffiziente Häuser, sogar für Passivhaus-Effizienzgebäude.
- Praktisch, da es in vier Jahreszeiten gebaut werden kann.
- Geringer ökologischer Fußabdruck.

GERJEN KITA

GESAMTINVESTITION

1006 m²

**Konstruktion aufbau vor ort, mit
einem fünfköpfigen team:**

Beginn: 2021.01.05.

Fertigstellung 2021.02.19

Bauzeit: **33 Werktage**

Verwendete Materialien:

Stahlgewicht: 34 197 kg

Verwendeter Stahl: 18 575 lfm

Verwendete Schrauben

insgesamt: 101 500 Stck

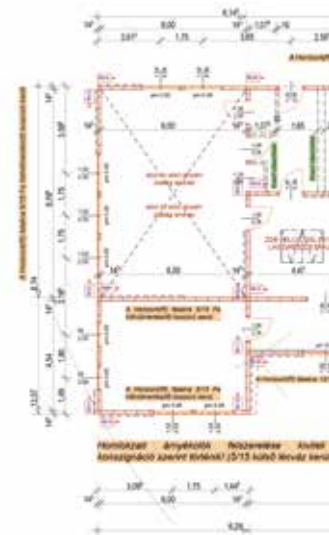


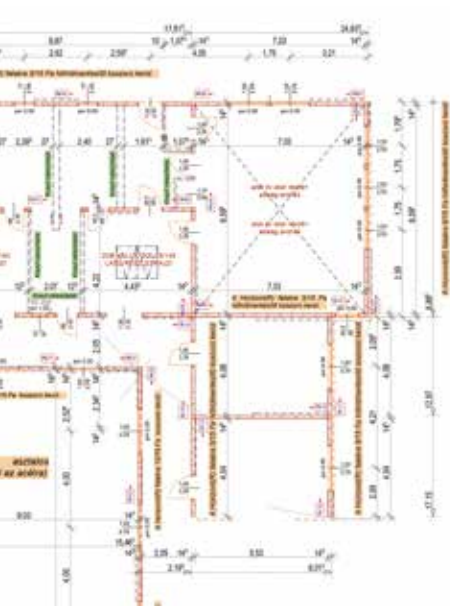


HERCEGHALOM GRUDNSCHULE

Teilinvestition
Gebäudeerweiterung

338 m²



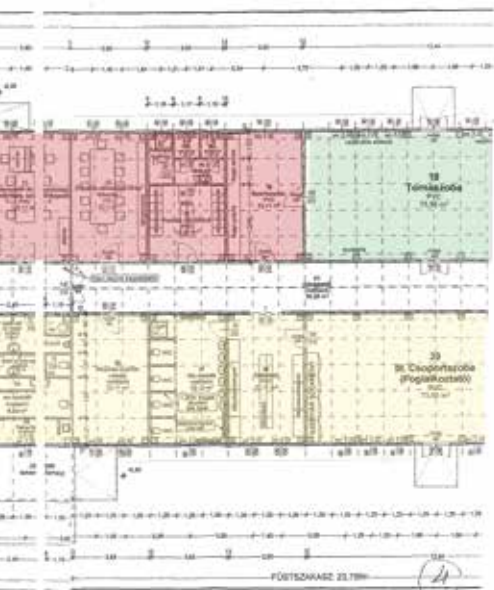


ÜLLŐ, CSICSERGŐ KINDERGARTEN

Gesamtinvestition

930 m²



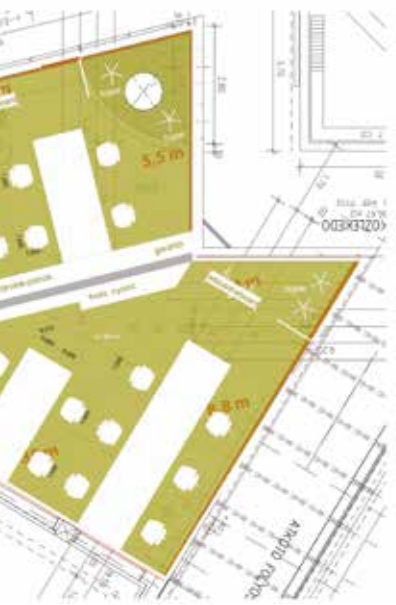


BUDAPEST, XII. BEZIRK LAUDER JAVNE SCHULE DER JÜDISCHEN GEMEINSCHAFT

Ausbau

100 m²



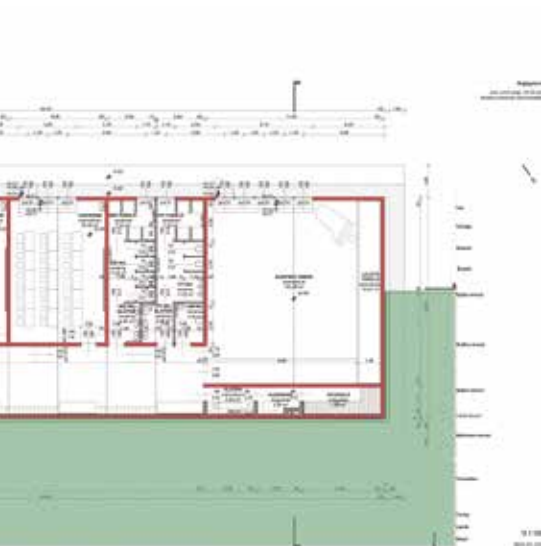


PILISSZENTLÁSZLÓ KÉKVÖLGY WALDORF SCHULE

Gesamtinvestition

590 m²





WIRTSCHAFTSUNIVERSITÄTS CAMPUS VON SZENTENDRE IN BUDAPEST

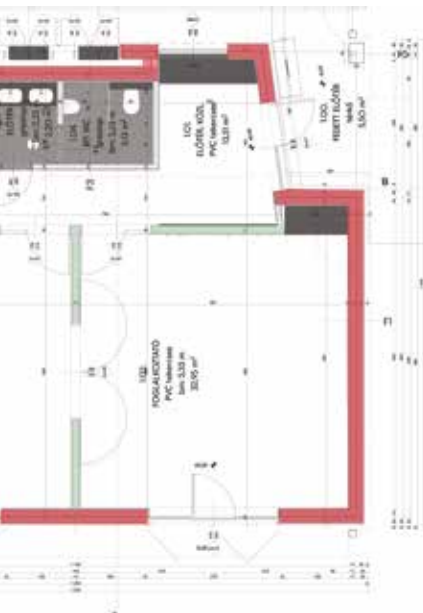
Teilinvestition

Äußere Ausfachungen und
Trennwände

484 m²







BOGÁCSEK BADEANSTALT BUNGALOWS UND APPARTEMENTS IN BÜKK

Gesamtinvestition

HORIZONT™ Stahlkonstruktion, mit Holzverkleidung.

8 x 57 m² Gebäude



SENIORENHEIM IN TÖRÖKBÁLINT

Teilinvestition

Geschossaufstockung

640 m²

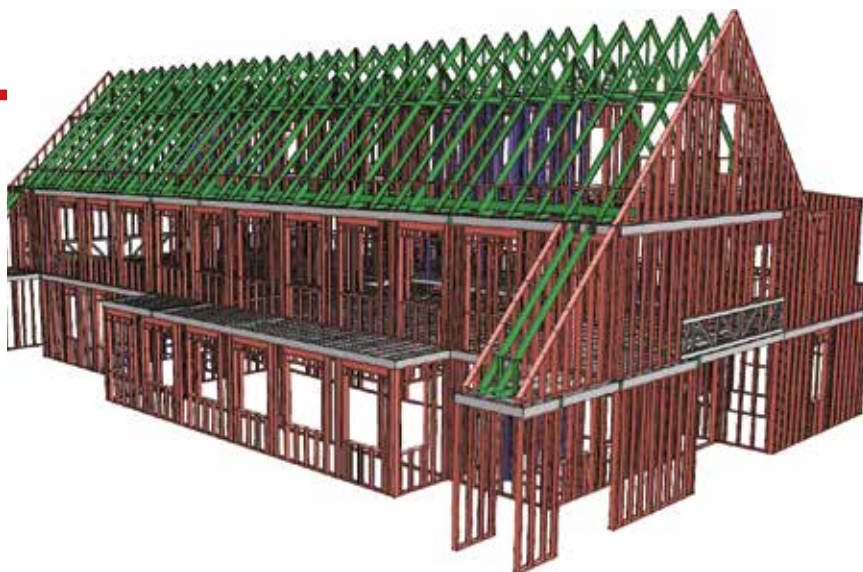


DIENSTLEISTUNGSGEBÄUDE IN ESZTERGOM

Gesamtinvestition

Dienstleistungsgebäude für Menschen
mit Behinderungen

993 m²



GOMBA EVENTHAUS

Gesamtinvestition

772 m²



DEBRECEN AUTOHAUS

Gesamtinvestition

130 m²



POLIZEIGEBÄUDE IN SAJÓSZENTPÉTER

Teilinvestition

Anbau

106 m²



CBA - LEBENSMITTELGESCHÄFT IN VISEGRÁD

Teilinvestition

Ausbau

536 m²



HOTEL IN ALSÓÖRS

Gesamtinvestition

Dachgeschossausbau, Bau von Ausfachungen und Trennwänden, Errichtung von Suiten.

452 m²



DIE INSEL SZAHALIN IN RUSSLAND, GASEXPORT, WARTUNGSEINRICHTUNG

TEILINVESTITION

Zweigeschossiges Gebäude

Dieses 4.000 m² große, zweigeschossige Büro-, Wohn- und Dienstleistungsgebäude wurde mit der Stahlrahmen-Technologie von HORIZONT errichtet. Die vorgefertigten Paneele wurden an unserem Standort in Budapest nach GOST-Standard hergestellt.

Wetterbedingungen:

- Erdbebengefährdete Zone
- 200 km/h Windstärke
- Schneelast 380 kg/m²
- Außentemperatur von -40°C bis +35°C
- Hohe Brandgefahrenklasse



Exxon
Mobil

EXXON
NEFTEGAS
LIMITED



ATC

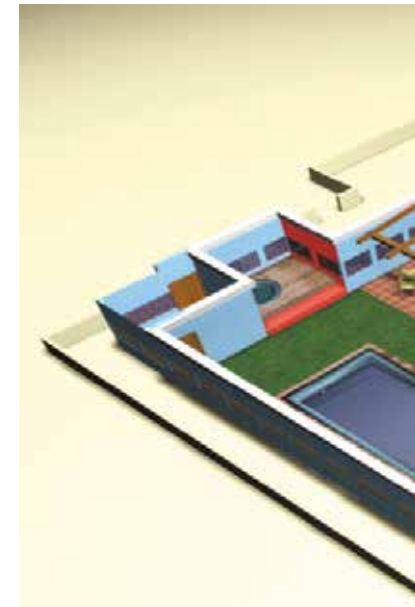




BUDAPEST "REAL WORLD" REALITY - SHOW VILLA

Gesamtinvestition

600m²





GESCHÄFTSRÄUME UND WOHNUNGEN IN MOSONMAGYARÓVÁR

Gesamtinvestition

Die Geschäftsräume im Erdgeschoss sind aus Ziegeln gebaut.
In den anderen drei Stockwerken wurden die Wohnungen
aus der HORIZONT™ Stahlkonstruktion errichtet.

1998 m²





LOGISTIKGEBÄUDE FÜR GETREIDELAGERUNGEN IN ABONY

Gesamtinvestition

Gebäude 2 x 282 m²



BÜROHAUS IN NYÍREGYHÁZA

Gesamtinvestition

551 m²



DUNAÚJVÁROS, DUTRADE KFT. VERARBEITUNGSBETRIEB FÜR STAHL

Teilinvestition

Aufbau einer zusätzlichen Etage

609 m²



STAUDAMM-MODULE LAGERUNG IN VISEGRÁD

Gesamtinvestition

Lagerhalle

452 m²



ÉMI - SZENTENDRE WISSENSCHAFTS- UND TECHNOLOGIEPARK

Ausbau von Büroeinheiten

303,7 m²



SCHLOSSMUSEUM HELIKON IN KESZTHELY

GESAMTINVESTITION

Vogelhaus und Vogelpark

295 m²



GARAGEN IN LENTI

Teilinvestition

Anbau - Reihengaragen mit 38 Stellplätzen

897 m²



HANDEL IN DEBRECEN

Gesamtinvestition

280 m²



BUDAPEST EIGENTUMSWOHNUNGEN

Gesamtinvestition

- 2 x 65 m² Wohngebäude
- 4 x 90 m² Wohngebäude



BUDAPEST EIGENTUMSWOHNUNGEN

Gesamtinvestition

- 8 x 55 m² Wohngebäude

DEBRECEN EIGENTUMSWOHNUNGEN

Gesamtinvestition

- 2 x 60 m² Wohnung
- 2 x 120 m² Wohnung

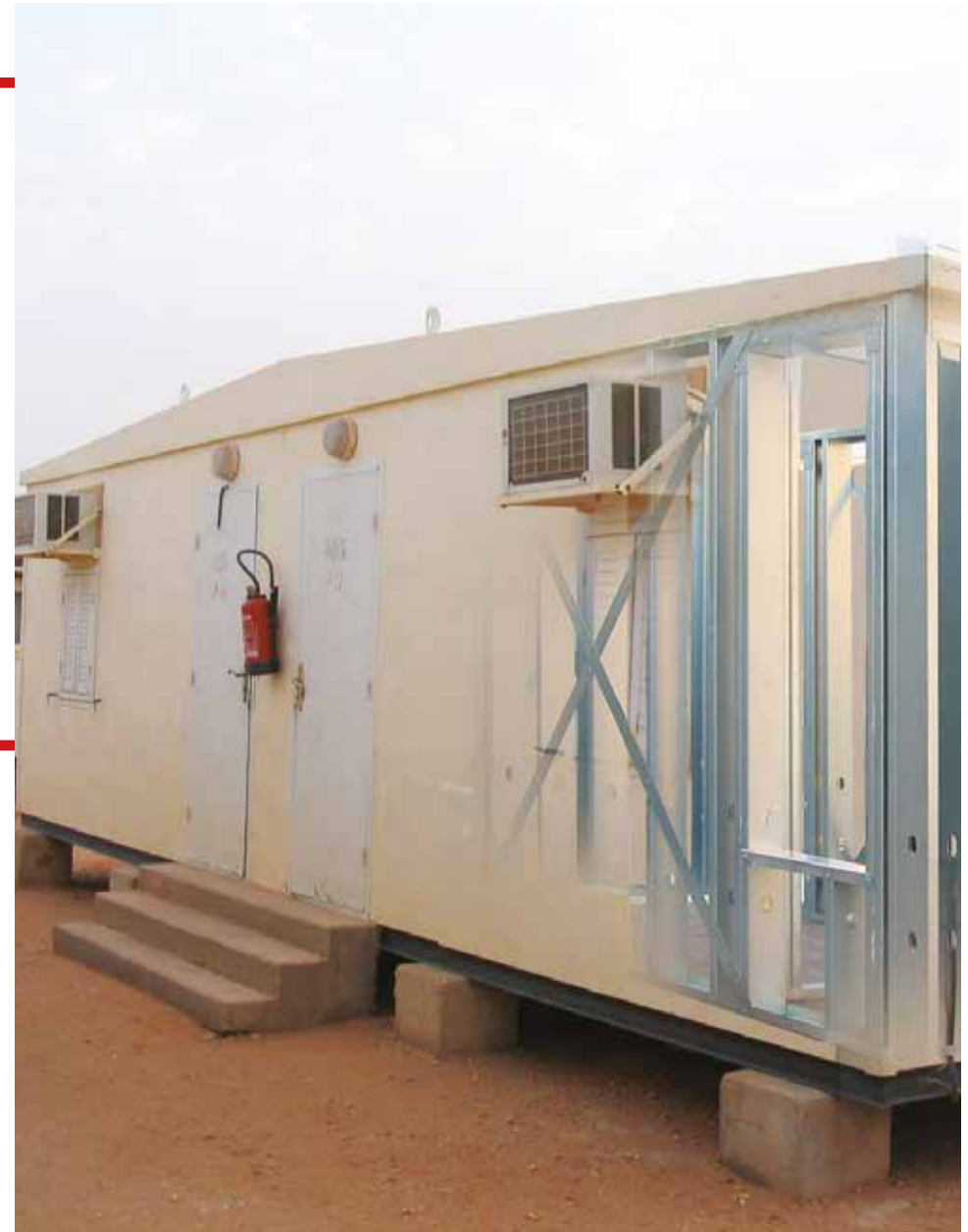


IN AMENAS ALGERIEN WOHNMOBILE FÜR DAS MILITÄR

Gesamtinvestition

Diese Anlage besteht aus Hunderten von Modulen.

- 27 m² Schlafsäle, Nebengebäude
- 59 m² Küchengebäude und Speiseraum



- 1** **WOHNGEBÄUDE:** EINFAMILIENHÄUSER / FERIEN-
UND REIHENHÄUSER / EIGENTUMSWOHNUNGEN
- 2** **ÖFFENTLICHE GEBÄUDE**
- 3** **INDUSTRIEGEBÄUDE**
- 4** **LANDWIRTSCHAFTLICHE GEBÄUDE**
- 5** **KLEINERE HALLENKONSTRUKTIONEN**
- 6** **AUSFACHUNGSWÄNDE**
- 7** **AUFSTOCKUNG BEIM DACHAUSBAU**
- 8** **MOBILE GEBÄUDE**
- 9** **SONSTIGE SPEZIFISCHE LÖSUNGEN**



**HORIZONT™ BAUTECHNOLOGIE
ERFÜLLT ALLE ANFORDERUNGEN**



EINIGE REFERENZEN



Maksa Zoltán,
Humorista



Biró Lajos, Séf



HORIZONT GLOBAL KFT.

+36 (1) 812-2212 | info@horizontglobal.com

1095 Budapest, Soroksári str. 110.

WWW.HORIZONTGLOBAL.COM



ENERGIEFFIZIENTE ÖFFENTLICHE VERKEHRSMITTEL FÜR JUNGEN